

# 2024

## RELAZIONE SULLA POLITICA DI IMPEGNO

### Modalità di attuazione

*Ai sensi dell'art. 124 quinquies comma 2 TUF*

---



## 1. PREMESSA

Per Solidarietà Veneto, investire significa anche prendersi cura del futuro, non solo dal punto di vista previdenziale, ma anche in termini di sostenibilità. Il Fondo è consapevole che le **scelte di investimento possono fare la differenza** e punta a generare un impatto positivo sull'ambiente, sulla società e sulla governance.

Per questo, il Fondo sta integrando progressivamente criteri di sostenibilità nelle proprie strategie, con l'obiettivo di creare valore per te e per la comunità. Crediamo in un approccio responsabile, che tenga conto delle esigenze di oggi e di domani, favorendo **modelli di gestione attenti alle persone e all'ambiente**.

**L'impegno si traduce in azioni concrete: il Fondo aderisce a iniziative istituzionali e porta avanti un percorso di crescita sostenibile, perché investire con responsabilità significa costruire un futuro più solido per tutti.**

Solidarietà Veneto adotta una strategia che combina gestione indiretta e, in misura più limitata, gestione diretta, sempre in linea con la normativa di riferimento<sup>1</sup>.

La **GESTIONE INDIRETTA** viene affidata a società di gestione specializzate, scelte attraverso procedure pubbliche e regolata da contratti specifici.

La **GESTIONE DIRETTA**, invece, è attuata attraverso investimenti in fondi alternativi (FIA) attivi nei settori del *private equity*, *private debt*, infrastrutture e *real estate* (i.e. *asset class* alternative).

Il Fondo applica i principi di investimento responsabile sia nella **fase di selezione** degli strumenti sia in quella successiva di **monitoraggio e verifica dei risultati**.

Questo resoconto offre una **panoramica sulle iniziative** che Solidarietà Veneto ha introdotto nel 2024 per rispettare gli impegni presi, in linea con la Politica di Impegno e l'articolo 124-sexies del TUF.

## 2. MONITORAGGIO DELLE SOCIETÀ INVESTITE

Per investire in maniera responsabile, Solidarietà Veneto monitora le società in cui investe con il supporto di un consulente specializzato, nel rispetto dei criteri stabiliti nella sua **Politica di Sostenibilità**.

Quando scelgono dove investire, i gestori finanziari seguono le regole del Fondo, evitando le aziende che non rispettano determinati criteri di sostenibilità (le cosiddette "liste di esclusione") o che richiedono particolare attenzione. Successivamente, ogni trimestre, il Fondo verifica che questi criteri vengano rispettati, e tiene sotto controllo gli indicatori chiave indicati nella Politica di Sostenibilità.

I dettagli sul **monitoraggio degli investimenti ESG- *Environmental, Social and Governance*** (Ambientale, Sociale e di Governance) sono disponibili alla pagina dedicata sul sito.

[CLICK HERE](#)

[MONITORAGGIO INVESTIMENTI ESG](#)

<sup>1</sup> Cfr. Decreto Legislativo 252/2005 e D.MEF. 166/2014

### 3. ESERCIZIO DEL DIRITTO DI VOTO

#### GESTIONE INDIRETTA – L’IMPEGNO NEL PROGETTO DI VOTO COORDINATO

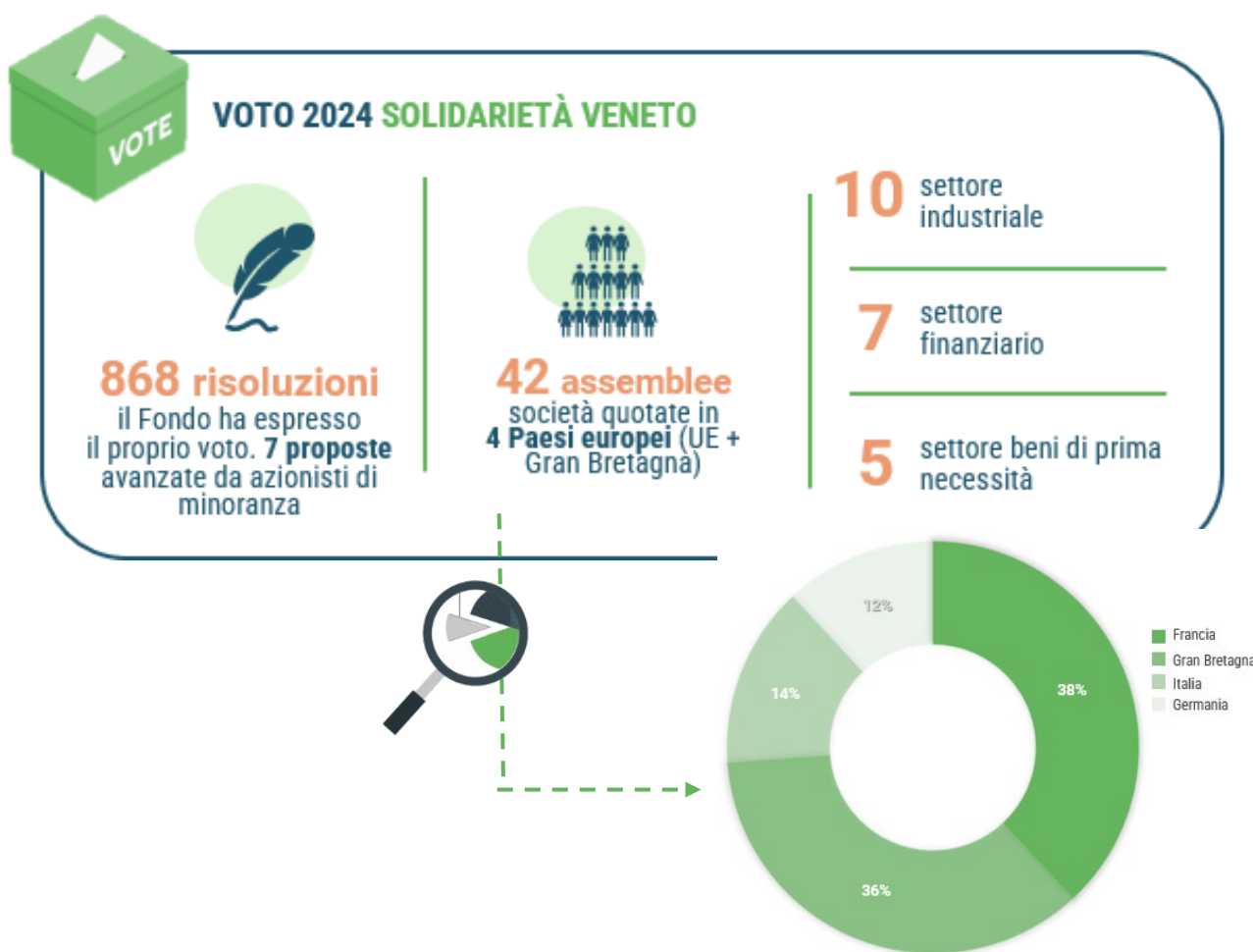
Il 29 settembre 2023, Solidarietà Veneto ha approvato l’adesione al **Progetto di Assofondipensione per l’esercizio coordinato del diritto di voto**. Grazie a questa iniziativa, i fondi pensione coinvolti hanno potuto unire le loro partecipazioni nelle stesse società emittenti, rafforzando la loro capacità di contribuire positivamente alle decisioni aziendali.

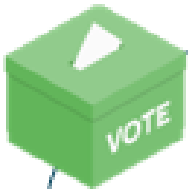
Tra ottobre 2023 e gennaio 2024, il Fondo ha preso parte al **Gruppo di Lavoro** di Assofondipensione per definire la **Politica di Voto** e le **Linee Guida di Voto**, adottate poi a febbraio 2024.

La **POLITICA DI VOTO** specifica le modalità operative, inclusi i criteri per identificare le società che rientrano nel perimetro di voto.

Le **LINEE GUIDA DI VOTO**, invece, promuovono l’adozione di principi di *corporate governance* in linea con le Linee Guida OCSE per le imprese multinazionali sulla condotta responsabile d’impresa e la sostenibilità sociale e ambientale.

Attraverso l’attività di voto, **Solidarietà Veneto sostiene la tutela dell’ambiente, la coesione sociale e una governance aziendale solida**. Per l’analisi delle proposte di voto, il Fondo (insieme agli altri aderenti al progetto) si avvale della consulenza di Frontis Governance Srl (*proxy advisor*).





## VOTO 2024 **SOLIDARIETÀ VENETO**

### VOTAZIONI PER TEMI PIÙ RICORRENTI

**234** Nomina componenti degli organi societari \*

**155** Remunerazione degli amministratori e delle figure apicali

**114** Autorizzazione ad aumenti di capitale

\* La frequenza elevata di votazioni sulle nomine è legata al metodo di elezione adottato: a voto individuale anziché tramite liste, come invece avviene in Italia.

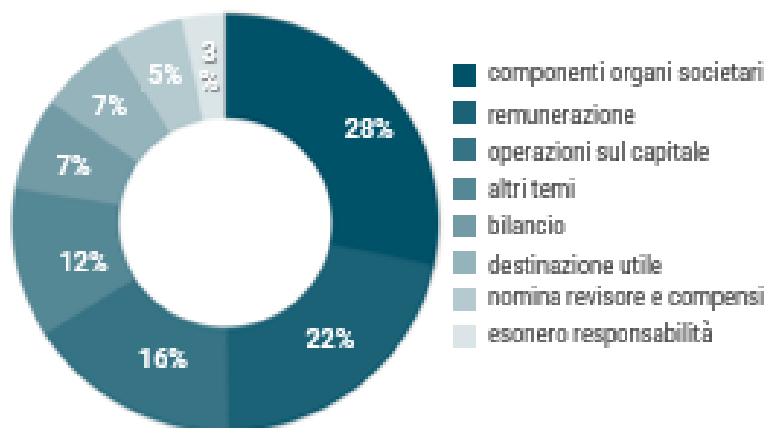
### POSIZIONI ASSUNTE E IMPATTO

**34** Assemblee in cui il Fondo ha espresso voto **CONTRARIO**. Principalmente su aspetti di governance, in particolare su politiche retributive

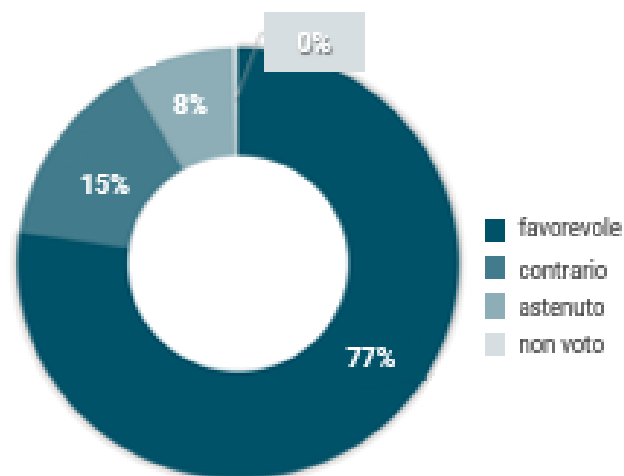
**6** Assemblee in cui il Fondo si è **ASTENUTO**

**62** Fondo espresso voto **CONTRARIO** ritenendo eccessivi i compensi, rilevando mancanza di trasparenza, disallineamento con performance aziendali.

### Temi di votazione più ricorrenti



### Espressione di voto



Le astensioni sono state adottate principalmente quando il tema in votazione non era disciplinato dalle Linee Guida di Voto.

Nelle risoluzioni in cui il Fondo ha espresso voto contrario, il tasso di approvazione è stato del 92,8%, inferiore alla media generale del 96,8%, segno che il **dissenso manifestato ha contribuito a mettere in discussione alcune decisioni aziendali.**

## ALTRE INIZIATIVE DI IMPEGNO

Durante l'anno Solidarietà Veneto ha partecipato, come obbligazionista, alle assemblee di tre società italiane, convocate per decidere circa la compatibilità dei rispettivi regolamenti obbligazionari con alcune operazioni societarie straordinarie. Si trattava di società emittenti titoli di debito nell'ambito del mandato a "focus geografico" operante nei comparti Prudente, Reddito e Dinamico.

Infine, Solidarietà Veneto ha **aderito ad alcune class action** riguardanti società europee, confermando il proprio impegno nel tutelare gli interessi delle persone iscritte, anche attraverso strumenti di azione collettiva.

## GESTIONE DIRETTA

Solidarietà Veneto **investe nel capitale e nel debito delle società non quotate** tramite la sottoscrizione di FIA (Fondi di Investimento Alternativi). Il regolamento di questi fondi, in ragione dell'entità delle risorse investite, consente di accedere al Comitato Consultivo dei FIA, l'organo che presidia alcuni importanti aspetti degli investimenti, fra cui soprattutto il conflitto di interesse. Attualmente, Solidarietà Veneto partecipa a sette Comitati Consultivi.

Anche nella selezione dei FIA, il Fondo valuta attentamente gli aspetti **ESG** e, una volta effettuato l'investimento, monitora costantemente i rischi e gli indicatori più rilevanti.

## 4. DIALOGO CON LE SOCIETÀ PARTECIPATE E SINERGIE CON ALTRI AZIONISTI E PORTATORI DI INTERESSE

Solidarietà Veneto ha scelto di fare squadra con altri investitori per rafforzare il proprio impegno nella finanza sostenibile. Dal 2020 è socio del **Forum della Finanza Sostenibile**, associazione *no profit* nata nel 2001 con l'obiettivo di incoraggiare l'inclusione dei criteri ambientali, sociali e di governance (ESG) nei prodotti e nei processi finanziari.

Nel 2024, Solidarietà Veneto ha preso parte al **gruppo di lavoro** del Forum della Finanza Sostenibile dedicato al dialogo con le imprese, con l'obiettivo di contribuire al confronto tra investitori e aziende quotate italiane.

Un'attività che viene esplicitata anche nella **Sustainability Week di Borsa Italiana**. L'importante evento dedicato alla finanza sostenibile, offre opportunità pubbliche di dibattito e momenti di dialogo diretto tra aziende e investitori per promuovere una finanza sempre più responsabile e orientata al futuro.



## 5. PROSPETTIVE FUTURE

Nel 2025, il Fondo continua a essere attivamente coinvolto nel Gruppo di Lavoro di **Assofondipensione** dedicato al dialogo con le imprese (*Engagement*), inoltre, fin dall'inizio, ha preso parte al Gruppo di Lavoro per l'esercizio coordinato del diritto di voto, contribuendo a definire, monitorare e aggiornare la Politica di Voto e le Linee Guida condivise. Un percorso che mira a rendere sempre **più incisiva l'azione degli investitori responsabili**.

### COME SI TRADUCE IN AZIONI L'IMPEGNO DI SOLIDARIETÀ VENETO?

#### ESPANSIONE DELLA POLITICA DI VOTO

Il Fondo darà continuità alla propria politica di voto, aggiornando l'elenco delle aziende di riferimento (almeno 200) e valutando ogni decisione caso per caso, esprimendo il voto principalmente in forma diretta.

A partire dal **2025** il perimetro geografico del voto si allargherà anche agli **Stati Uniti**, ampliando così l'impatto delle decisioni prese.

#### ADESIONE PROGETTO DI ENGAGEMENT DI ASSO FONDIPENSIONE

Il Fondo aderirà al Progetto di Engagement di Assofondipensione, valorizzando l'esperienza maturata nel tempo e partecipando a nuove iniziative, sia a livello nazionale che internazionale. Il confronto e la collaborazione sono fondamentali per costruire un futuro più responsabile.

#### UN IMPEGNO CHE VA OLTRE

L'impegno per la sostenibilità non si ferma qui. Come partner del **FORUM PER LA FINANZA SOSTENIBILE**, Solidarietà Veneto prenderà attivamente parte ai loro tavoli di lavoro, oltre a partecipare alle **Settimane SRI- Sustainable and Responsible Investment**, il principale evento in Italia dedicato agli investimenti responsabili che prevede convegni e seminari di approfondimento

sui temi di primo piano nell'ambito della finanza sostenibile.

#### IN ARRIVO L'ADESIONE AI PRI



Il Fondo ha in programma di aderire ai **PRI - PRINCIPLES FOR RESPONSIBLE INVESTMENT**, un'iniziativa delle Nazioni Unite nata per promuovere l'integrazione di principi di investimento responsabile nella gestione tradizionale dei patrimoni e nelle decisioni di investimento. Solidarietà Veneto crede che un sistema finanziario globale efficiente e sostenibile sia essenziale per creare valore nel lungo periodo, possa favorire gli investimenti responsabili e generare benefici concreti per l'ambiente e la società.

Solidarietà Veneto si impegna a lavorare per contribuire a questo obiettivo incoraggiando **l'adozione dei Principi per l'Investimento Responsabile**, promuovendo la buona governance, l'integrità e la responsabilità. Il Fondo sostiene l'evoluzione delle pratiche di mercato e delle normative per rendere il sistema finanziario sempre più sostenibile.

## 6. CONCLUDENDO

L'obiettivo per il Fondo rimane sempre costante: **investire con consapevolezza, nell'interesse tuo, che scegli Solidarietà Veneto**. Essere sostenibili significa costruire un futuro più solido e sicuro, favorendo una crescita responsabile delle risorse affidate.

Ogni scelta di investimento è guidata da un principio chiaro: **creare valore nel lungo termine**, non solo per chi aderisce al Fondo, ma anche per il territorio, l'ambiente e la società nel suo complesso.

L'approccio ESG, infatti, contribuisce a ridurre i rischi nel medio e lungo termine, favorendo la stabilità e la crescita degli investimenti.

In questo modo, Solidarietà Veneto si impegna affinché il risparmio previdenziale possa fare la differenza, contribuendo a un **sistema finanziario più equo, trasparente e orientato alla sostenibilità**.

***Perché il futuro si costruisce oggi, con scelte consapevoli e responsabili.***

### CONTATTI SOLIDARIETÀ VENETO

 **INDIRIZZO**

Via Torino 151/B, 30172 Mestre (VE)

 **FUNZIONE FINANZA**

gestionefinanziaria@solidarietaveneto.it

 **AREA COMUNICAZIONE**

comunicazione@solidarietaveneto.it

**SEGUICI SU**

